



COMUNE DI GIOVINAZZO

PIANO COMUNALE DELLE COSTE DEL COMUNE DI GIOVINAZZO

Tavola A.1.9: Individuazione delle opere di urbanizzazione, delle strutture fisse e delle
recinzioni esistenti Scala 1:1000



Documento preliminare di piano
REVO del 20/12/2013



ECO-LOGICA SRL - Bari
Coordinatore di progetto
Arch. Patrizia Milano



Comune di Giovinazzo
Responsabile Unico del Procedimento
Arch. Vincenzo Turturro

Legenda:

STRUTTURE E PERTINENZE

-  proprietà privata
-  colata di cemento
-  edifici
-  moli
-  muretto a secco
-  muro in genere
-  pedana in legno
-  recinzione metallica
-  scalo di alaggio
-  Linea di costa
-  Dividente Demaniale
-  Limiti comunali

SCALA 1:1.000

0 12,5 25 50 75 100



Metri



COMUNE
DI
MOLFETTA

Torre Gavetone



PIANO COMUNALE DELLE COSTE DEL COMUNE DI GIOVINAZZO

TAV. A.1.9.0

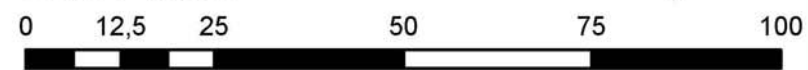


Legenda:

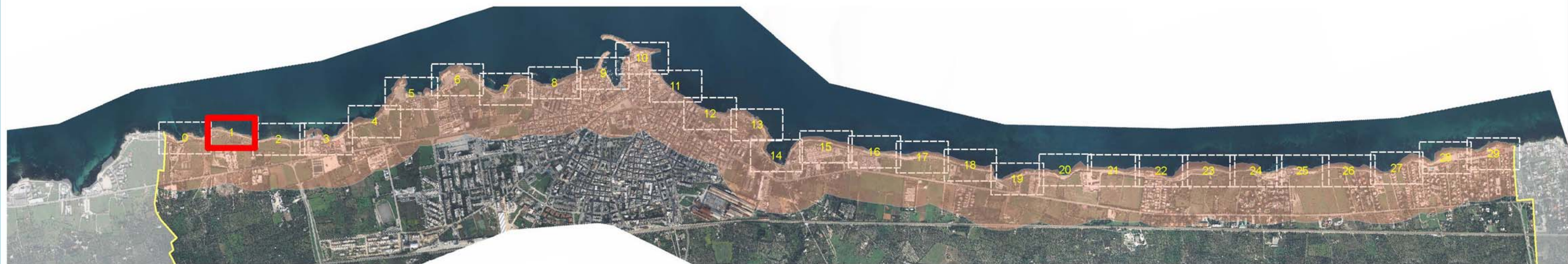
STRUTTURE E PERTINENZE

-  proprietà privata
-  colata di cemento
-  edifici
-  moli
-  muretto a secco
-  muro in genere
-  pedana in legno
-  recinzione metallica
-  scalo di alaggio
-  Linea di costa
-  Dividente Demaniale

SCALA 1:1.000



Metri

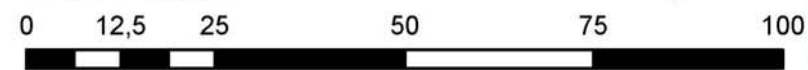


Legenda:

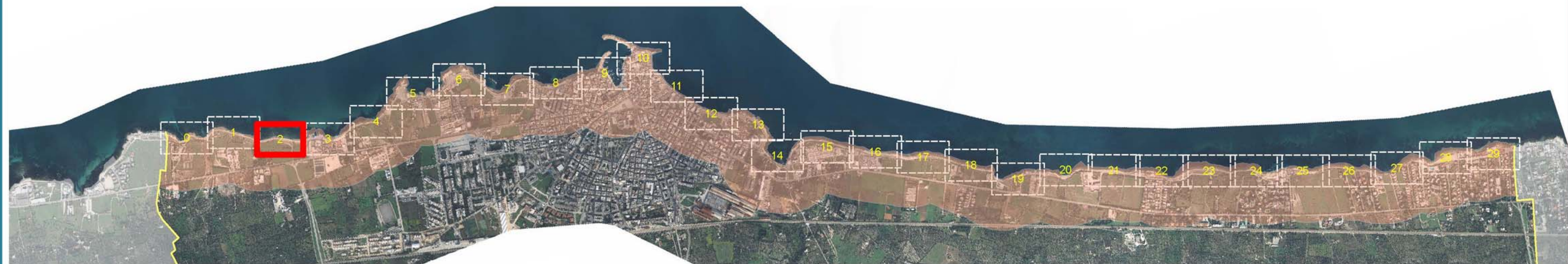
STRUTTURE E PERTINENZE

-  proprietà privata
-  colata di cemento
-  edifici
-  moli
-  muretto a secco
-  muro in genere
-  pedana in legno
-  recinzione metallica
-  scalo di alaggio
-  Linea di costa
-  Dividente Demaniale

SCALA 1:1.000



Metri



PIANO COMUNALE DELLE COSTE DEL COMUNE DI GIOVINAZZO

TAV. A.1.9.2

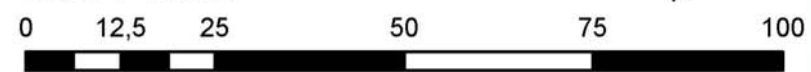


Legenda:

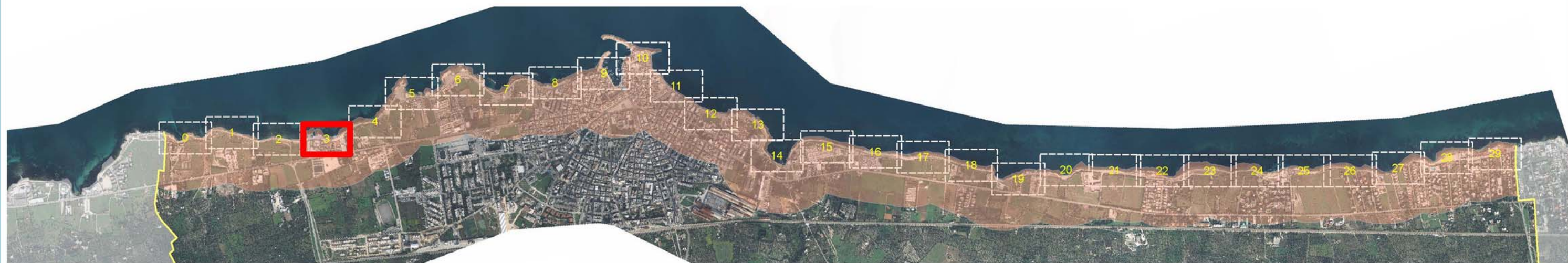
STRUTTURE E PERTINENZE

-  proprietà privata
-  colata di cemento
-  edifici
-  moli
-  muretto a secco
-  muro in genere
-  pedana in legno
-  recinzione metallica
-  scalo di alaggio
-  Linea di costa
-  Dividente Demaniale

SCALA 1:1.000



Metri

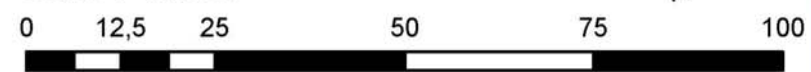


Legenda:

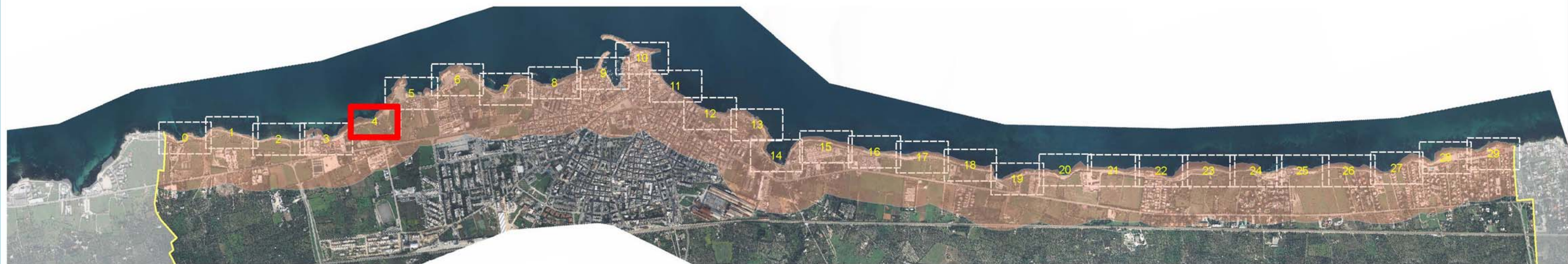
STRUTTURE E PERTINENZE

-  proprietà privata
-  colata di cemento
-  edifici
-  moli
-  muretto a secco
-  muro in genere
-  pedana in legno
-  recinzione metallica
-  scalo di alaggio
-  Linea di costa
-  Dividente Demaniale

SCALA 1:1.000



Metri



PIANO COMUNALE DELLE COSTE DEL COMUNE DI GIOVINAZZO

TAV. A.1.9.4

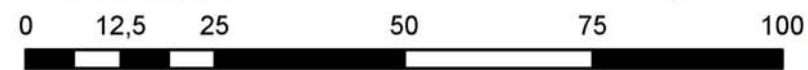


Legenda:

STRUTTURE E PERTINENZE

-  proprietà privata
-  colata di cemento
-  edifici
-  moli
-  muretto a secco
-  muro in genere
-  pedana in legno
-  recinzione metallica
-  scalo di alaggio
-  Linea di costa
-  Dividente Demaniale

SCALA 1:1.000



Metri



PIANO COMUNALE DELLE COSTE DEL COMUNE DI GIOVINAZZO

TAV. A.1.9.5



Legenda:

STRUTTURE E PERTINENZE

-  proprietà privata
-  colata di cemento
-  edifici
-  moli
-  muretto a secco
-  muro in genere
-  pedana in legno
-  recinzione metallica
-  scalo di alaggio
-  Linea di costa
-  Dividente Demaniale

SCALA 1:1.000

0 12,5 25 50 75 100



Metri



PIANO COMUNALE DELLE COSTE DEL COMUNE DI GIOVINAZZO

TAV. A.1.9.6



Legenda:

STRUTTURE E PERTINENZE

-  proprietà privata
-  colata di cemento
-  edifici
-  moli
-  muretto a secco
-  muro in genere
-  pedana in legno
-  recinzione metallica
-  scalo di alaggio
-  Linea di costa
-  Dividente Demaniale



SCALA 1:1.000

0 12,5 25 50 75 100



Metri



PIANO COMUNALE DELLE COSTE DEL COMUNE DI GIOVINAZZO

TAV. A.1.9.7

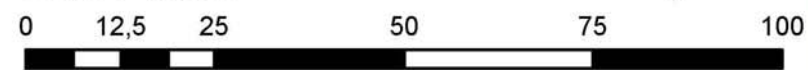


Legenda:

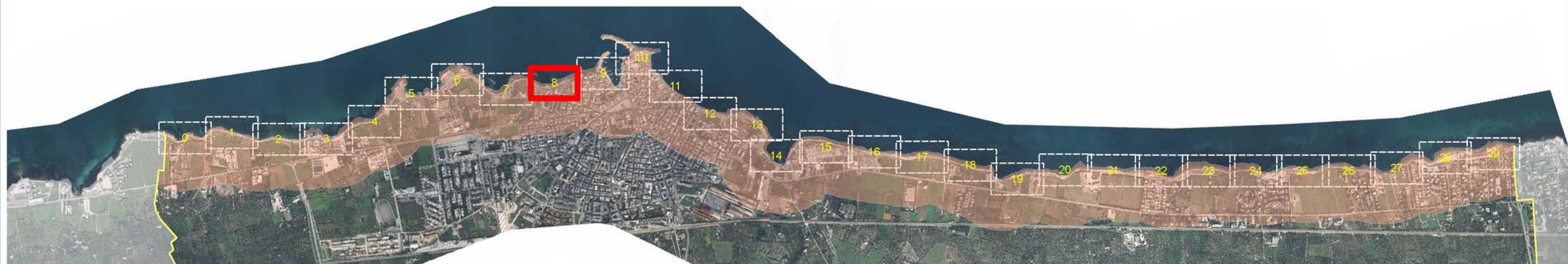
STRUTTURE E PERTINENZE

-  proprietà privata
-  colata di cemento
-  edifici
-  moli
-  muretto a secco
-  muro in genere
-  pedana in legno
-  recinzione metallica
-  scalo di alaggio
-  Linea di costa
-  Dividente Demaniale

SCALA 1:1.000



Metri



PIANO COMUNALE DELLE COSTE DEL COMUNE DI GIOVINAZZO

TAV. A.1.9.8

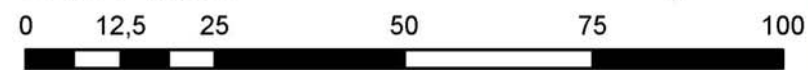


Legenda:

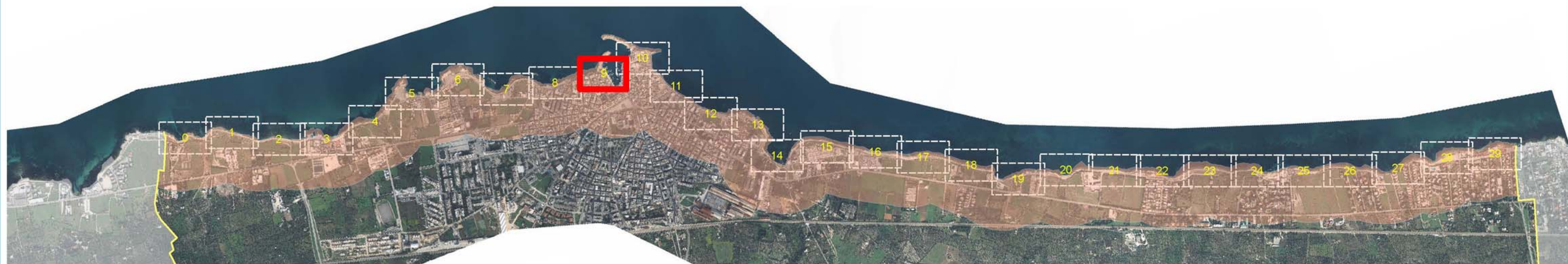
STRUTTURE E PERTINENZE

-  proprietà privata
-  colata di cemento
-  edifici
-  moli
-  muretto a secco
-  muro in genere
-  pedana in legno
-  recinzione metallica
-  scalo di alaggio
-  Linea di costa
-  Dividente Demaniale

SCALA 1:1.000



Metri

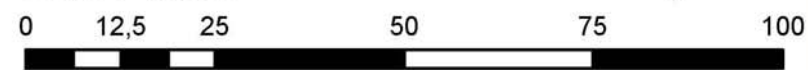


Legenda:

STRUTTURE E PERTINENZE

-  proprietà privata
-  colata di cemento
-  edifici
-  moli
-  muretto a secco
-  muro in genere
-  pedana in legno
-  recinzione metallica
-  scalo di alaggio
-  Linea di costa
-  Dividente Demaniale

SCALA 1:1.000



Metri



PIANO COMUNALE DELLE COSTE DEL COMUNE DI GIOVINAZZO

TAV. A.1.9.10

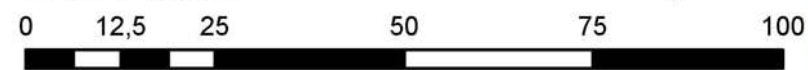


Legenda:

STRUTTURE E PERTINENZE

-  proprietà privata
-  colata di cemento
-  edifici
-  moli
-  muretto a secco
-  muro in genere
-  pedana in legno
-  recinzione metallica
-  scalo di alaggio
-  Linea di costa
-  Dividente Demaniale

SCALA 1:1.000



Metri



Legenda:

STRUTTURE E PERTINENZE

-  proprietà privata
-  colata di cemento
-  edifici
-  moli
-  muretto a secco
-  muro in genere
-  pedana in legno
-  recinzione metallica
-  scalo di alaggio
-  Linea di costa
-  Ddividente Demaniale

SCALA 1:1.000

0 12,5 25 50 75 100



Metri



PIANO COMUNALE DELLE COSTE DEL COMUNE DI GIOVINAZZO

TAV. A.1.9.12



Legenda:

STRUTTURE E PERTINENZE

-  proprietà privata
-  colata di cemento
-  edifici
-  moli
-  muretto a secco
-  muro in genere
-  pedana in legno
-  recinzione metallica
-  scalo di alaggio
-  Linea di costa
-  Dividente Demaniale

SCALA 1:1.000

0 12,5 25 50 75 100



Metri



PIANO COMUNALE DELLE COSTE DEL COMUNE DI GIOVINAZZO

TAV. A.1.9.13



Legenda:

STRUTTURE E PERTINENZE

-  proprietà privata
-  colata di cemento
-  edifici
-  moli
-  muretto a secco
-  muro in genere
-  pedana in legno
-  recinzione metallica
-  scalo di alaggio
-  Linea di costa
-  Dividente Demaniale



SCALA 1:1.000

0 12,5 25 50 75 100



Metri

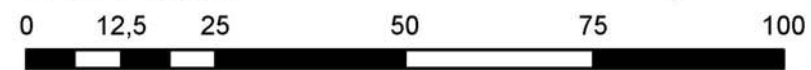


Legenda:

STRUTTURE E PERTINENZE

-  proprietà privata
-  colata di cemento
-  edifici
-  moli
-  muretto a secco
-  muro in genere
-  pedana in legno
-  recinzione metallica
-  scalo di alaggio
-  Linea di costa
-  Dividente Demaniale

SCALA 1:1.000



Metri

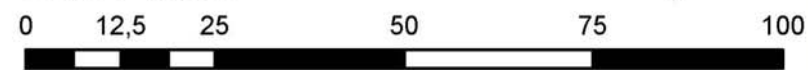


Legenda:

STRUTTURE E PERTINENZE

-  proprietà privata
-  colata di cemento
-  edifici
-  moli
-  muretto a secco
-  muro in genere
-  pedana in legno
-  recinzione metallica
-  scalo di alaggio
-  Linea di costa
-  Dividente Demaniale

SCALA 1:1.000



Metri



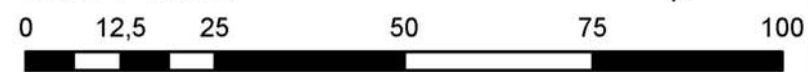
Legenda:

STRUTTURE E PERTINENZE

-  proprietà privata
-  colata di cemento
-  edifici
-  moli
-  muretto a secco
-  muro in genere
-  pedana in legno
-  recinzione metallica
-  scalo di alaggio
-  Linea di costa
-  Dividente Demaniale



SCALA 1:1.000



Metri



PIANO COMUNALE DELLE COSTE DEL COMUNE DI GIOVINAZZO

TAV. A.1.9.17

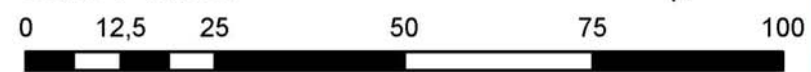


Legenda:

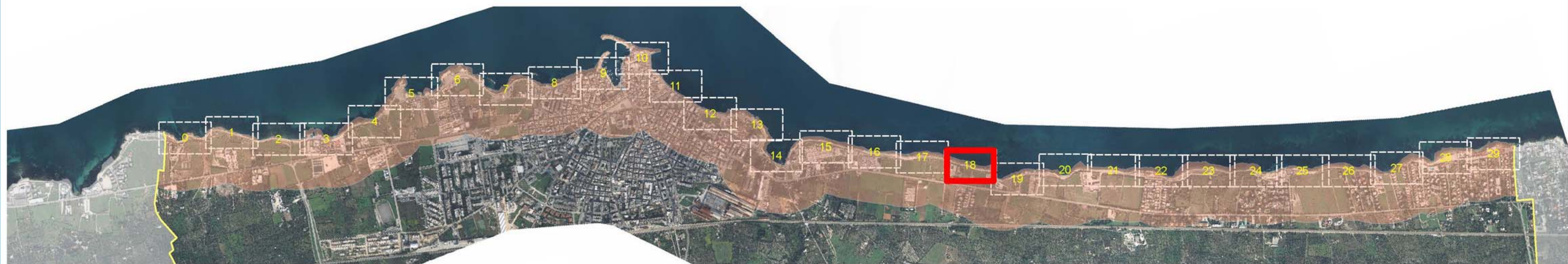
STRUTTURE E PERTINENZE

-  proprietà privata
-  colata di cemento
-  edifici
-  moli
-  muretto a secco
-  muro in genere
-  pedana in legno
-  recinzione metallica
-  scalo di alaggio
-  Linea di costa
-  Dividente Demaniale

SCALA 1:1.000



Metri

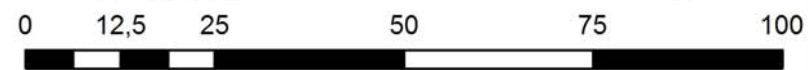


Legenda:

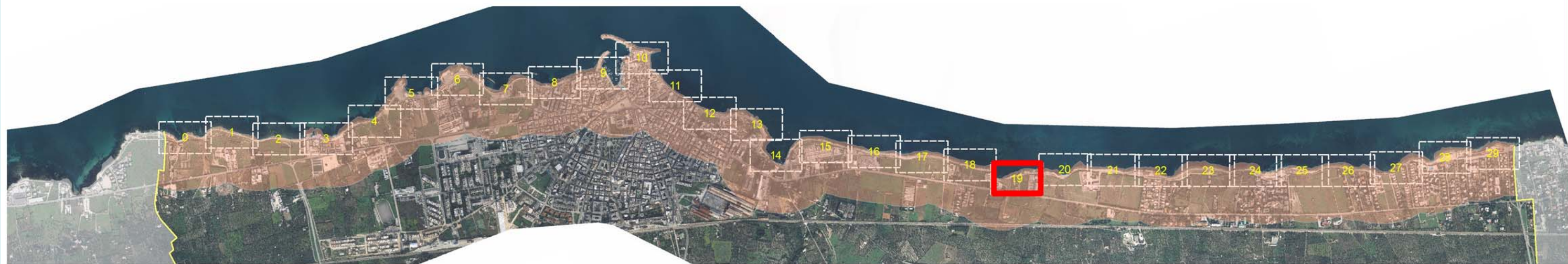
STRUTTURE E PERTINENZE

-  proprietà privata
-  colata di cemento
-  edifici
-  moli
-  muretto a secco
-  muro in genere
-  pedana in legno
-  recinzione metallica
-  scalo di alaggio
-  Linea di costa
-  Dividente Demaniale

SCALA 1:1.000



Metri

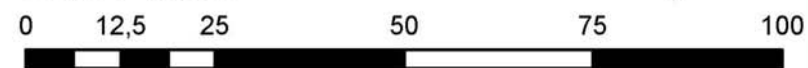


Legenda:

STRUTTURE E PERTINENZE

-  proprietà privata
-  colata di cemento
-  edifici
-  moli
-  muretto a secco
-  muro in genere
-  pedana in legno
-  recinzione metallica
-  scalo di alaggio
-  Linea di costa
-  Dividente Demaniale

SCALA 1:1.000



Metri



PIANO COMUNALE DELLE COSTE DEL COMUNE DI GIOVINAZZO

TAV. A.1.9.20

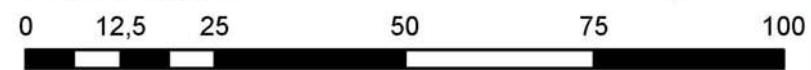


Legenda:

STRUTTURE E PERTINENZE

-  proprietà privata
-  colata di cemento
-  edifici
-  moli
-  muretto a secco
-  muro in genere
-  pedana in legno
-  recinzione metallica
-  scalo di alaggio
-  Linea di costa
-  Dividente Demaniale

SCALA 1:1.000



Metri

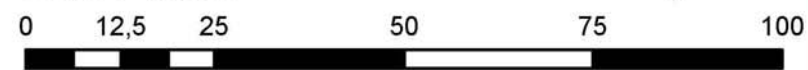


Legenda:

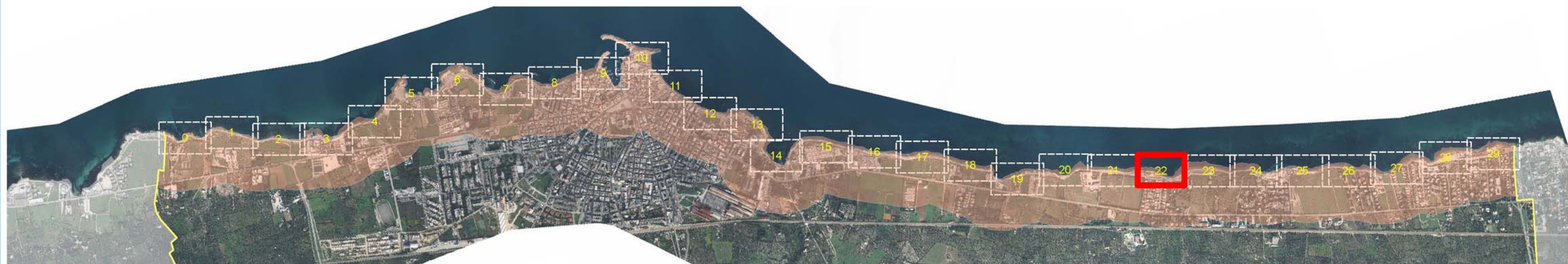
STRUTTURE E PERTINENZE

-  proprietà privata
-  colata di cemento
-  edifici
-  moli
-  muretto a secco
-  muro in genere
-  pedana in legno
-  recinzione metallica
-  scalo di alaggio
-  Linea di costa
-  Dividente Demaniale

SCALA 1:1.000



Metri



PIANO COMUNALE DELLE COSTE DEL COMUNE DI GIOVINAZZO

TAV. A.1.9.22

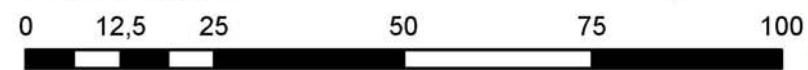


Legenda:

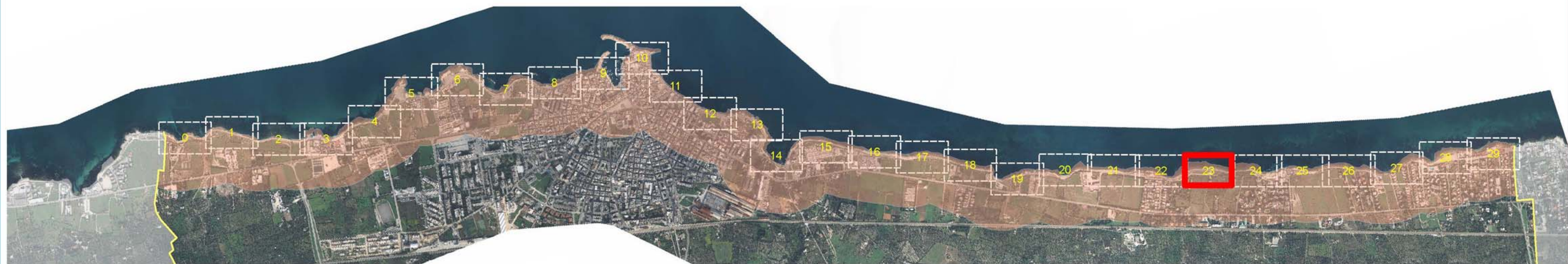
STRUTTURE E PERTINENZE

-  proprietà privata
-  colata di cemento
-  edifici
-  moli
-  muretto a secco
-  muro in genere
-  pedana in legno
-  recinzione metallica
-  scalo di alaggio
-  Linea di costa
-  Dividente Demaniale

SCALA 1:1.000



Metri

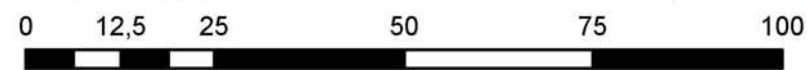


Legenda:

STRUTTURE E PERTINENZE

-  proprietà privata
-  colata di cemento
-  edifici
-  moli
-  muretto a secco
-  muro in genere
-  pedana in legno
-  recinzione metallica
-  scalo di alaggio
-  Linea di costa
-  Dividente Demaniale

SCALA 1:1.000



Metri



PIANO COMUNALE DELLE COSTE DEL COMUNE DI GIOVINAZZO

TAV. A.1.9.24



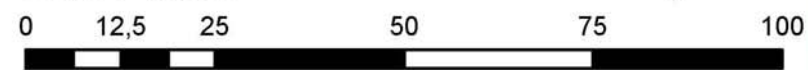
Legenda:

STRUTTURE E PERTINENZE

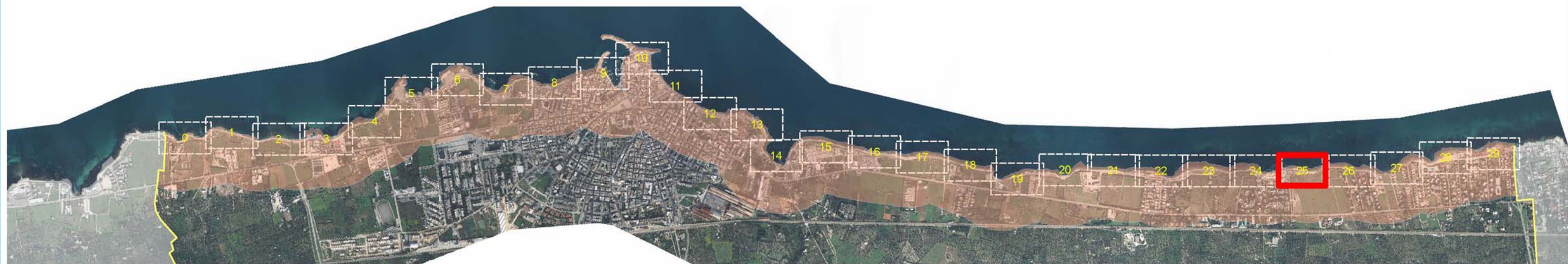
-  proprietà privata
-  colata di cemento
-  edifici
-  moli
-  muretto a secco
-  muro in genere
-  pedana in legno
-  recinzione metallica
-  scalo di alaggio
-  Linea di costa
-  Dividente Demaniale



SCALA 1:1.000



Metri



PIANO COMUNALE DELLE COSTE DEL COMUNE DI GIOVINAZZO

TAV. A.1.9.25

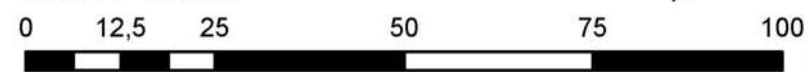


Legenda:

STRUTTURE E PERTINENZE

-  proprietà privata
-  colata di cemento
-  edifici
-  moli
-  muretto a secco
-  muro in genere
-  pedana in legno
-  recinzione metallica
-  scalo di alaggio
-  Linea di costa
-  Dividente Demaniale

SCALA 1:1.000



Metri



PIANO COMUNALE DELLE COSTE DEL COMUNE DI GIOVINAZZO

TAV. A.1.9.26

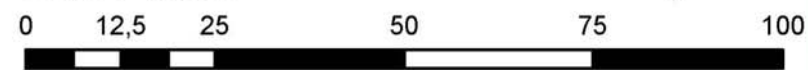


Legenda:

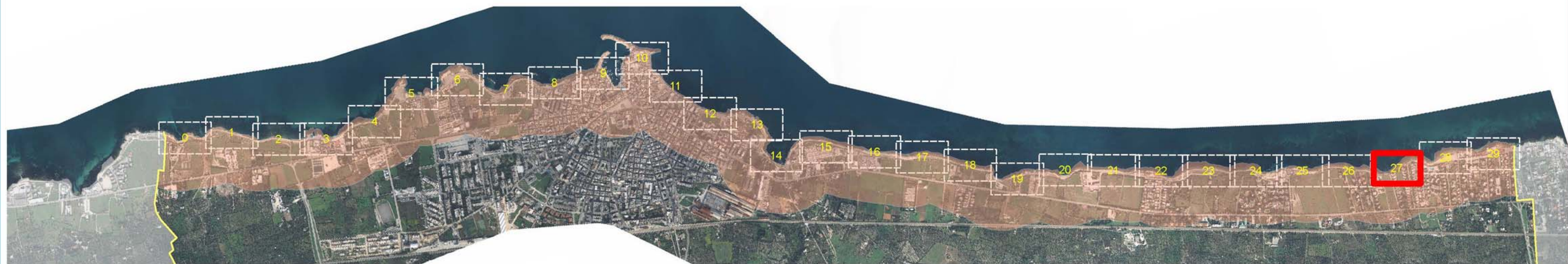
STRUTTURE E PERTINENZE

-  proprietà privata
-  colata di cemento
-  edifici
-  moli
-  muretto a secco
-  muro in genere
-  pedana in legno
-  recinzione metallica
-  scalo di alaggio
-  Linea di costa
-  Dividente Demaniale

SCALA 1:1.000



Metri

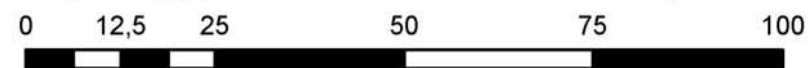


Legenda:

STRUTTURE E PERTINENZE

-  proprietà privata
-  colata di cemento
-  edifici
-  moli
-  muretto a secco
-  muro in genere
-  pedana in legno
-  recinzione metallica
-  scalo di alaggio
-  Linea di costa
-  Dividente Demaniale

SCALA 1:1.000



Metri

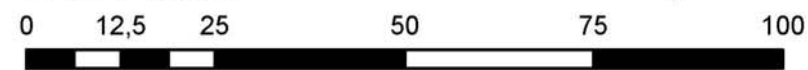


Legenda:

STRUTTURE E PERTINENZE

-  proprietà privata
-  colata di cemento
-  edifici
-  moli
-  muretto a secco
-  muro in genere
-  pedana in legno
-  recinzione metallica
-  scalo di alaggio
-  Linea di costa
-  Dividente Demaniale
-  Limiti comunali

SCALA 1:1.000



Metri



PIANO COMUNALE DELLE COSTE DEL COMUNE DI GIOVINAZZO

TAV. A.1.9.29

